

# Je suis en terminale et je veux faire des études de santé

(maïeutique, médecine, odontologie et pharmacie)

## Quelles formations me sont proposées par les universités ?

## Deux exemples

Une licence avec une option « accès santé » \*

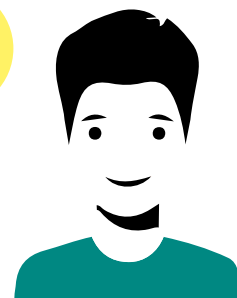
Un parcours spécifique « accès santé », avec une option d'une autre discipline \*

**L.AS**



Sonia aimerait être pharmacienne ou chirurgien-dentiste et s'intéresse aux sciences

**PASS**



Nicolas aimerait être médecin ou sage-femme et aime la littérature

Elle choisit une licence de chimie qui correspond le mieux à ses projets et à ses points forts et qui propose des enseignements liés à l'option « accès santé »

Il choisit, dans une université ayant une faculté de santé, le parcours spécifique « accès santé » et prend une option lettres qui correspond à ses points forts et à ses autres projets éventuels

✓ Si Sonia valide sa 1<sup>re</sup> année de licence, elle pourra candidater dans les filières de santé pharmacie ou odontologie

✗ Si Sonia ne valide pas sa 1<sup>re</sup> année de licence, elle ne peut pas candidater aux études de santé

✓ Si Nicolas valide sa 1<sup>re</sup> année de licence, il candidate dans les filières de santé médecine ou maïeutique

✗ Si Nicolas ne valide pas sa 1<sup>re</sup> année de licence, il ne peut pas candidater aux études de santé ; il ne peut pas redoubler cette année

✓ elle est admise en 2<sup>e</sup> année de pharmacie

✓ elle poursuit en 2<sup>e</sup> année de chimie

elle peut redoubler cette 1<sup>re</sup> année

elle peut se réorienter via **Parcoursup**

et elle peut candidater à nouveau aux études de santé après au moins une année supplémentaire

✓ il est admis en 2<sup>e</sup> année de médecine

✓ il poursuit en 2<sup>e</sup> année de lettres

il doit se réorienter via **Parcoursup**

et il peut candidater à nouveau aux études de santé après au moins une année supplémentaire