

L'ECOSOCIOPO



L'édito des lycéens !

Des choix éditoriaux lycéens reflète de l'actualité : les insultes racistes et sexistes, remaniements ministériels et gilets jaunes !

"La France est un pays extrêmement fertile : on y plante des fonctionnaires et il y pousse des impôts" **G. Clémenceau**

(J. Ielpo, K. Kuncelman (TES).

Insultes racistes et sexistes.

Depuis le début de cette année 2019, de nombreuses affaires concernant le racisme et la discrimination en politique ont été révélées au grand jour par certains membres du gouvernement eux-mêmes victimes. Le 9 janvier Marlène Schiappa, la secrétaire d'État en charge de l'Égalité femmes-hommes, a publié sur son compte Twitter un grand nombre d'insultes sexistes et de menaces de mort reçues ces derniers jours. Malheureusement ce n'est pas la seule. Le 5 janvier Jean François Mbaye, un député de la

République en Marche, a annoncé avoir reçu une lettre à caractère raciste le menaçant « d'une balle dans la tête ». Malgré les nombreuses lois existantes par rapport à ce genre de comportement inappropriés, le racisme et le sexisme persiste dans tous les domaines. Comment serait-il possible de stopper ce genre de comportements au sein de la société actuelle? Cette question est primordiale et reste encore partiellement sans réponse.

Clara TRENTO, LA-LIERE Victoria, ROUSSET Lisa (T ES).

Remaniement ministériel et Gilets Jaunes

Durant la présidence Macron, les gouvernements se sont succédés plusieurs fois depuis le 15 mai 2017. Le dernier remaniement ministériel fait suite aux « couacs » gouvernementaux et date du 16 octobre 2018 avec C. Castaner « à l'intérieur ». Délai de constitution et action des gilets jaunes qui veulent « renverser » le président montrent la crise politique actuelle.

M. Fleuriot-Azaz, M. Bailot, M. Muga (1 ES).

La rubrique juridico-socio de Monsieur Hugo : le cyber harcèlement.

Twitter, Instagram, Facebook... tous ces réseaux sociaux et bien d'autres encore font partie de nos vies. Sociologiquement parlant, les réseaux sociaux sont définis comme l'ensemble des relations que les individus et les groupes sociaux entretiennent les uns avec les autres. Aujourd'hui, ces relations sont encore plus développées grâce aux « Réseaux Sociaux » (entendus ici comme des sites internet permettant de communiquer avec le reste du monde connecté).

Certains servent à des fins professionnelles, d'autres pour le divertissement. Ces derniers posent alors le problème du cyber harcèlement. Cette forme d'harcèlement s'étend à travers le monde par les réseaux sociaux et atteint un nombre croissant de personnes. Intimidations, insultes, moqueries, piratage... tous ces problèmes s'amplifient à cause des réseaux. En France, des réglementations sont fixées en ce qui concerne le cyberharcèlement.

Extrait de le loi contre le

Cyberharcèlement (loi 2014-873) : Les faits mentionnés au premier alinéa sont punis de deux ans d'emprisonnement et de 30 000 € d'amende : 1° Lorsqu'ils ont causé une incapacité totale de travail supérieure à huit jours ; 2° Lorsqu'ils ont été commis sur un mineur de quinze ans ; 3° Lorsqu'ils ont été commis sur une personne dont la particulière vulnérabilité, due à son âge, à une maladie, à une infirmité, à une déficience physique ou psychique ou à un état de

grossesse, est apparente ou connue de leur auteur ; 4° Lorsqu'ils ont été commis par l'utilisation d'un service de communication au public en ligne. Les faits mentionnés au premier alinéa sont punis de trois ans d'emprisonnement et de 45 000 € d'amende lorsqu'ils sont commis dans deux des circonstances mentionnées aux 1° à 4°.

D. LE BIGOT & P. COURBI (TES).

2019

Trimestre 2 N° 2

Le coin solidaire
BAL DE PROMO
DES TERMINALES !

Les terminales prennent soin de votre gourmandise pour financer leur bal de promo !

VENTE DE CREPES au sucre et au nutella !

Prix : 1 ou 2 €

Où : Lycée et collège

Quand ? : Récréations matin et après-midi



Dans ce numéro :

Cyber harcèlement	1
Venise victime...	2
« Shoppers need a reason to go to your store—other than buying stuff »	2
Marx en socio Marx en philo	3
La mode de 80'S	3
Métier : chef de produit marketing	3
Nos artistes !!!	4
SOCIO HOROSCOPE	



"Il [cf. l'économiste] doit étudier le présent à la lumière du passé afin d'éclairer le futur"

John Maynard KEYNES

J. IELPO, K. Kuncelman (TES)

La question du moment : Italie, tourisme

Venise, la ville des amoureux, cité des Doges, subit le tourisme de masse avec plus de 30 millions de visiteurs par année. Ce tourisme de masse met en péril les fondements, l'architecture et la vie quotidienne de la ville posée sur les eaux. La ville subit très souvent des crues, les eaux montent et inondent Venise. De plus la ville et les habitants doivent subir une pollution, due aux flux touristiques. Pour maintenir une vie locale, avec une population qui ne cesse de diminuer, la mairie de Venise a pris des mesures

radicales : des politiques limitant l'accès à la ville par la mise en place de portiques fermant la ville et limitant le nombre de touristes. De plus, les remous des paquebots amenant chaque année entre 1,4 et 1,8 millions de touristes de passage pour la journée, fragilisent les structures à cause des remous qu'ils engendrent. La ville est menacée d'être classée par l'UNESCO « ville en péril ».

Giulia Vernigi (TES)



En collaboration avec les enseignants de LV. Italien

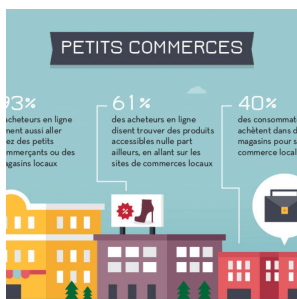
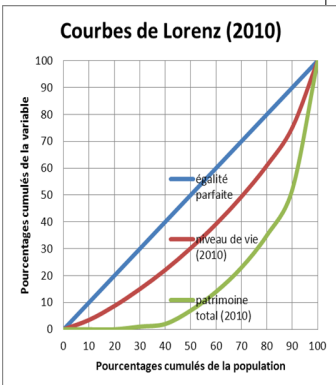
Une notion : LA COURBE DE LORENZ

Pour mesurer les inégalités présentes dans le monde, nous utilisons des outils statistiques. Au début du XXème siècle, l'américain Max Otto Lorenz représenta de manière intuitive la distribution des richesses de son pays en créant une courbe : la courbe de Lorenz. Cette courbe est un outil statistique très répandu (surtout en France), elle est constituée de deux

courbes et d'une droite. La droite bleue est appelée la droite d'équipartition, elle représente une égalité parfaite dans la répartition des richesses en France en 2010, la courbe rouge indique la répartition du niveau de vie et la courbe verte indique celle du patrimoine détenue par les ménages. Plus ces deux courbes s'éloignent de la droite d'équipartition plus

nous pouvons observer une inégalité dans la répartition des richesses. Ainsi, on peut constater qu'il y a une inégalité plus forte dans la répartition du patrimoine que celle du revenu.

E. ORREA et V. DIGIOVANNI (TES).



ECONOMY : « Shoppers need a reason to go to your store—other than buying stuff »

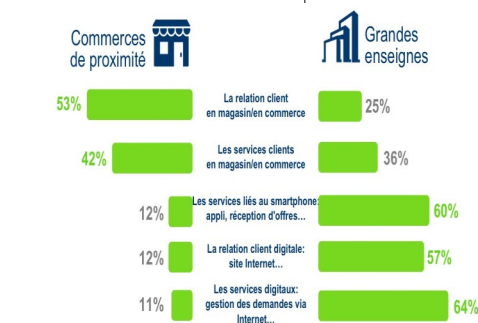
Abridged from December 07.2017/ Harvard Business review.

La bataille entre les commerces de proximité et les commerces en ligne est intense pendant les vacances de Noël. En 2035, le « e-commerce » représentera 50% des transactions au détriment du

commerce traditionnel qui a déjà perdu 10% de parts de marché au premier trimestre 2017. Internet permet aux consommateurs d'acheter ce qu'ils veulent, quand ils veulent facilement et en étant livrés la plupart du temps gratuitement quelques jours après. Face au monopole du commerce en ligne, les commerçants de proximité ont ouvert une boutique en ligne et utilisent leurs commerces comme lieux de dépôt des marchandises ache-

tées en ligne. Cette méthode permet une augmentation de chiffre d'affaires de 35%. Néanmoins, tous les commerces traditionnels ne seront pas sauvés car il faut donner une bonne raison aux acheteurs de se rendre sur leur site. La conclusion est que « plus de temps le consommateur passe avec vous, plus d'argent il dépense ».

Julian MARCHAN & Thomas DREUX (IES) (en lien avec A. GIROD professeur d'anglais)



La rubrique socio de Miss Margot ! SOCIO-PHILO : MARX

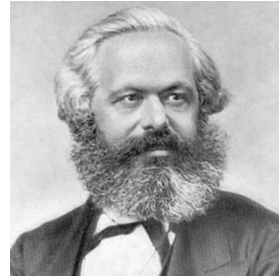
Marx en Philo Marx en Socio

Karl Marx est le plus populaire des philosophes. Son œuvre couvre la sociologie, la philosophie ainsi que l'économie. Selon Marx, l'approche de la philosophie théorique doit se faire par la pratique. Il critique les autres philosophes qui n'avaient avant lui qu'une approche théorique de la philosophie. Il était principalement connu pour ses critiques sur les manières de philosopher de ses confrères. Il est également à l'origine du Marxisme qui est un courant de pensée politique, sociologique

et économique basé sur ses idées. Il cherchait une alternative au capitalisme par la lutte des classes. Ses travaux ont grandement influencé le 20^{ème} siècle et des mouvements révolutionnaires se sont créés en se basant sur sa pensée. Le mouvement marxiste a permis un développement de la sociologie actuelle. Il a également distingué deux classes sociales dans la société : les prolétaires (qui vendent leur force de travail) et les bourgeois (qui sont les détenteurs de capitaux). Ainsi, il est important de savoir que Marx était un homme tant bien

connu pour sa politique que pour sa philosophie. Sa doctrine a inspiré beaucoup d'économistes et de philosophes après son temps.. Perrine COURBI et Diane LEBIGOT (TES).

En lien avec M. Vandersteen, enseignant de philosophie.



"Il serait un mauvais économiste celui qui ne serait qu'économiste"

Friedrich HAYEK

Citation retenue par

J. Ielpo et K. Kuncelman (TES°).

SOCIETE : MODE Pourquoi un tel engouement pour les années 80 ?

Le grand retour des emblématiques Stan-Smith, du K-way, du jean boyfriend chez les 15-25 ans peut paraître surprenant au premier abord mais il traduit en réalité une volonté de revenir à une époque haute en couleur où tout semblait possible. Les grands créateurs se sont réinspirés des modèles de leur jeunesse, remettant ainsi au goût du jour des pièces emblématiques.

Mais la socialisation primaire entre aussi en jeu : nous sommes influencés par la jeunesse et les codes de nos parents, davantage qu'ils auraient pu l'être avec leurs propres parents qui n'avaient pas d'identité précise à leur jeunesse. Mais l'industrie de la mode prône aussi une souplesse et une identité propre assumée qui permettrait à chacun d'affirmer sa personnalité, ré-

pondant ainsi à une forme de consommation ostentatoire.

Mais dans le même temps, notre génération ne reprend pas vraiment les codes des 80's car on constate une forme d'uniformisation des styles, là où à une époque régnait la diversité.

M. DARCY & S. BASTIDE (TES).



Orientation : Spécialité SES, un métier chef de produit marketing

La SES est une matière basée sur l'économie et la sociologie, et les sciences politiques qui fait l'objet de la matière principale en série ES (Economie et Sociale). Cette matière, qui devient une spécialité lors de la nouvelle réforme du bac, présente plusieurs débouchés dans tous les secteurs, exceptés ceux liés au médical.

Par exemple, le métier de chef/chefesse de produit

marketing correspond au secteur du commerce et de la distribution. Ce métier consiste principalement à concevoir de nouveaux produits, à en rénover d'anciens avec les goûts du jour. Le chef de produit marketing anticipe les besoins du consommateur et y répond. Il va donc accompagner ces produits jusqu'à leur commercialisation. Le diplôme attendu pour prati-

quer ce métier est un BAC +5. Donc 5 ans pour obtenir un master en marketing et vente ou un diplôme d'école de commerce ou d'ingénieur spécialisé en marketing.

L'école KEDGE BUSINESS SCHOOL est un exemple d'école de commerce dont les campus se situent à Marseille, Bordeaux, Paris, Toulon, Avignon et Shanghai en Chine.

A. Medellel, P. Audibert, L. Martinez (1ES).



3 ARTISTES c'est mieux !
Gilets jaunes ! Et Actu internationale !
Par W. Fuentes, T. Jacquemet, J. Goulard (TES).

Rédaction

Lycée saint Louis
 CLASSES DE SECONDE SES
 CLASSE DE PREMIERE Spécialité SES
 CLASSE DE TERMINALE Spécialité SES

Contact :
 a.palloix-bestion@stlouis-orange.fr

Une société qui ne reconnaît pas que chaque individu a des valeurs qui lui sont propres qu'il est autorisé à suivre, ne peut pas avoir de respect pour la dignité de l'individu et ne peut réellement connaître la liberté"

Friedrich HAYEK

Citation retenue par J. Ielpo et K. Kuncelman (TES).

Le coin des maths

Formule de l' INDICE (BASE 100)

1^{ère} étape : CALCUL

Se poser 2 questions :
 Valeur de référence ? observée ?

V_0	V_n
I_0	I_n

$I_n = \frac{V_n}{V_0} \times 100$ à apprendre

Quelle valeur j'observe ? (valeur observée)
 A quelle valeur je me réfère ? (valeur de référence)

2^{ème} étape : INTERPRÉTATION

- En points d'indice : « ... » est supérieure de ($I_n - I_0$)
- En coefficient multiplicateur : « (valeur observée) est $I_n / 100$ »



SOS SES : le conseil de Madame SES !

L'indice permet de mesurer l'évolution d'une variable dans le temps à partir d'une année de référence (année de base = 100).

Indice de l'année d'arrivée = valeur d'arrivée / valeur de départ X 100.

ON peut soustraire l'indice trouvé (indice d'arrivée) à 100 (indice de départ) et cela donne le taux de variation exprimé

en pourcentage. On peut diviser l'indice trouvé (indice d'arrivée) par 100 (indice de départ) et cela donne le coefficient multiplicateur.

Les documents sous forme d'indices sont très fréquents lors du BAC. On attend que l'élève soit capable de TRANSFORMER les indices soit en

coefficient multiplicateur et de formuler correctement les phrases interprétatives. Un indice de signe négatif signifie une diminution ... Un indice positif signifie une augmentation de la valeur étudiée. Exemple : un indice 105.2 signifie une augmentation de 5.2%.



..... ;)
 Horoscope réalisé par Perrine COURBI et Diane LEBIGOT (TES).

HOROSCOPE DE SES

BÉLIER ; LES ESPRITS DE LA SOCIOLOGIE SONT AVEC VOUS ! TENDEZ L'OREILLE CE MOIS-CI VOUS SERA FAVORABLE !

TAUREAU : ATTENTION À VOTRE ÉPARGNE ! UN PROBLÈME ÉCONOMIQUE GUETTE VOTRE MÉNAGE !!

GÉMEAUX : CE MOIS-CI LA RENCONTRE QUE VOUS ALLEZ FAIRE VOUS PERMETTRA D'APPRENDRE À MIEUX GÉRER VOTRE POUVOIR D'ACHAT !! À VOS SOLDES !!

CANCER : VOTRE SALAIRE/ ARGENT DE POCHE VA CONNAÎTRE UNE NETTE AUGMENTATION AU VU DE VOTRE INVESTISSEMENT DANS VOTRE TRAVAIL !!

LION : ATTENTION LA CONSOMMATION OSTENTATOIRE N'EST PAS LA SOLUTION POUR METTRE À PROFIT VOTRE ARGENT !!

VIERGE : SOYEZ PRÊT, VOUS ALLEZ AVOIR LA POSSIBILITÉ DE PARTIR EN VOYAGE POUR PROFITER DES PARADIS FISCAUX !

BALANCE : FÉLICITATION ! VOTRE INVESTISSEMENT DANS LA CULTURE DE LA CAROTTE NAÏVE VA PORTER SES FRUITS !!

SCORPION : ATTENTION À L'INFLATION !! CE N'EST PAS LE MOMENT DE FAIRE UN EMPRUNT !

SAGITTAIRE : GÉNÉROSITÉ EST VOTRE MOT D'ORDRE CE MOIS-CI ! BRAVO !

CAPRICORNE : LA SOCIALISATION N'EST PAS VOTRE POINT FAIBLE ! FAITES EN BON USAGE AUTOUR DE VOUS !

VERSEAU : ATTENTION À VOTRE COMPTE EN BANQUE ET DIMINUEZ VOS DÉPENSES CE MOIS-CI !!

POISSON : C'EST LE MOMENT D'INVESTIR DANS UN PROJET PROMETTEUR ! CHOISISSEZ LA BONNE ENTREPRISE !